

Славутич – місто, сприятливе для підростаючого покоління

СФЕРА ДОЗВІЛЛЄВИХ ІНТЕРЕСІВ

ЮНИХ СЛАВУТЧАН

78 відсотків учнів міста в позаурочний час відвідує гуртки, секції, творчі об'єднання учнівської молоді, займається пошуковою діяльністю.

Спільно з позашкільними закладами сформована мережа позаурочних об'єднань учнів з метою створення умов для всебічного розвитку дітей.

З метою підтримки творчої обдарованої молоді в місті реалізується програма «Обдарованість», проводяться конкурси «Палітра тисячоліть», «Джерела», «Таланти твої, Славутич». Юні славутчани беруть участь в обласних конкурсах «Дебют», «Таланти твої, Київщина», «Повір у себе».

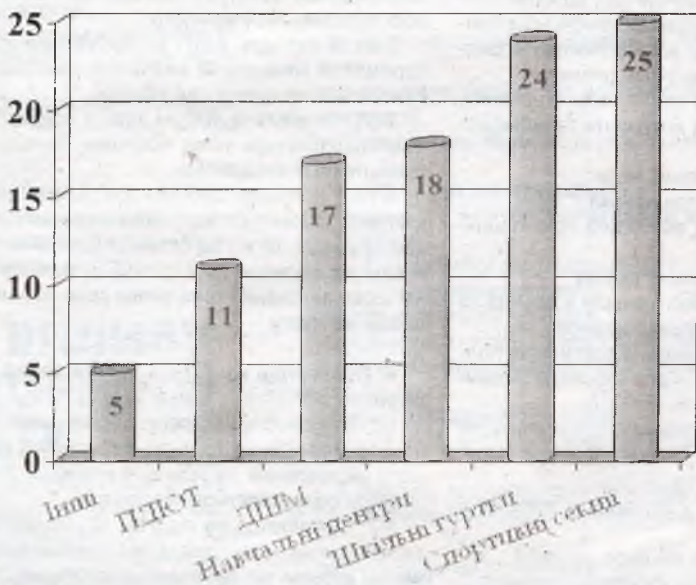
Ранньому виявленню та розвитку творчих здібностей дітей сприяє багатогранна змістовна робота Палацу дитячої та юнацької творчості. Тільки за вересень — грудень 2005 року цей колектив завоював:

- III місце в обласному конкурсі ігрових програм «Дивограй Київщини» (із 27-ми сценаріїв, розглянутих у конкурсі).

- II місце – студія сучасного танцю «The Best» та III місце – хореографічна студія «Парасольки» в обласному фестивалі хореографічних колективів «Терпсіхора запрошує...» (серед 57-ми танцювальних колективів).

- Спецпризи в категорії 6 — 8 років — Османли Лейла та Бокова Даша (гурток

| | 1-4 класи | 5-7 класи | 8-9 класи | 10-11 класи | Всього го |
|-------------------------------|--------------|--------------|--------------|----------------|--------------|
| Загальна кількість учнів | 1134 | 1100 | 935 | 1071 | 4240 |
| З них зайнято | 939 | 910 | 704 | 739 | 3292 |
| <i>у відсотках</i> | 83 | 83 | 75 | 69 | 78 |
| Не зайнято | 195 | 190 | 231 | 332 | 948 |
| <i>у відсотках</i> | 17 | 17 | 25 | 31 | 22 |
| Відвідують 2 і більше гуртків | 357 | 314 | 238 | 306 | 1215 |
| <i>у відсотках</i> | 31 | 29 | 25 | 29 | 29 |



«Чарівна палітра») у Всеукраїнському конкурсі малюнка «Як я захищатиму Вітчизну».

- Спортивна секція «Екстремаль» —

- II, III місця — в особистому заліку у першості України серед школярів (хлопці);

- I, II місця — в загальнокомандному заліку у відкритій першості Київської області з техніки пішохідного туризму;

- похід у Крим III ступеня складності.

Для реалізації інтелектуального, творчого, фізичного потенціалу учнівської молоді в Славутичі є всі умови. Треба тільки захотіти і знайти улюблене заняття.

А. ІГНАТОВА,
спеціаліст по роботі з позашкільними закладами освіти миського відділу освіти